

GABINETES PARA INTERRUPTORES DE ACERO INOXIDABLE, DE PROPÓSITO GENERAL, DOS PUERTAS, DE MONTAJE EN PISO, TIPO 4X



NORMAS DE LA INDUSTRIA

Homologación UL 508A; tipo 3R, 4, 4X, 12; archivo núm. E61997
Homologación cUL conforme a CSA C22.2 núm. 94; tipo 3R, 4, 4X, 12; archivo núm. E61997

NEMA/EEMAC: tipo 3R, 4, 4X, 12

IEC 60529, IP66

Cumple con los requisitos NEMA tipo 3RX

APLICACIÓN

Este gabinete para interruptores está diseñado para albergar controles y componentes electrónicos. Brinda protección contra elementos no corrosivos o levemente corrosivos en ambientes bajo techo y al aire libre. Las aplicaciones típicas son en las industrias de alimentos y bebidas, envasado, agua, petróleo y procesamiento químico. Diseñado para alojar los interruptores y cortacircuitos más populares.

CARACTERÍSTICAS

- Uniones alisadas de soldadura continua
- El empaque de espuma de una pieza, sin uniones, forma un sello impermeable al agua, aceite y polvo para evitar la entrada de contaminantes
- Mecanismo de cerrojo de tres puntos de alta resistencia en cada puerta, accionado con una manija con cerradura Hoffman POWERGLIDE™ moldeada negra. Se proveen cerrojos moldeados negros de cuarto de giro con inserto ranurado en la parte superior e inferior de cada puerta.
- La puerta maestra es la del extremo derecho en todos los gabinetes
- Manija con mecanismo integrado de anulación de destornillador en la puerta maestra
- El interbloqueo mecánico activado por la puerta maestra impide que se abra primero la puerta esclava. Las puertas pueden cerrarse en cualquier orden.
- Las bisagras ocultas brindan una apertura de puerta de 180 grados y permiten desmontar la puerta y limpiar el área de la bisagra con facilidad
- Bases de piso de acero inoxidable de 15 pulg. de altura, fijadas con pernos
- Argollas de levantamiento de alta resistencia de acero inoxidable tipo 316L
- Pernos de collarín en el interior de la parte trasera del gabinete para el montaje de paneles opcionales
- Poste central removible para una fácil instalación de los paneles
- Provisiones para unión en las puertas y terminales de conexión a tierra en el cuerpo
- Sin refuerzos internos que obstruyan el montaje de los componentes
- Provisiones para montaje de paquetes opcionales de lámparas fluorescentes

ESPECIFICACIONES

- Puertas calibre 14 y cuerpos calibre 12 de acero inoxidable tipo 304
- Collarín con canal de brida en los cuatro costados de las aberturas de las puertas
- Compartimiento de datos hecho de plástico de alto impacto, con adhesivo sensible a la presión
- El corte preferido en la brida derecha permite el montaje de la mayoría de los operadores de interruptores

ACABADO

Los gabinetes de acero inoxidable no están pintados. Las superficies externas del frente, los costados, la parte superior y la parte inferior tienen un acabado cepillado núm. 4. Las soldaduras internas no tienen acabado. Los paneles opcionales tienen acabado blanco o conductor.

ACCESORIOS

Calentador eléctrico

Interbloqueos eléctricos

Paquete de lámpara fluorescente

Paneles para gabinetes tipo 3R, 4, 4X, 12 y 13

Kits de ventana de acero y acero inoxidable

MODIFICACIÓN Y PERSONALIZACIÓN

Hoffman es especialista en la modificación y personalización de productos conforme a sus especificaciones. Comuníquese con la oficina de ventas o con un distribuidor de Hoffman de su localidad para obtener toda la información.

BOLETÍN: A4S2

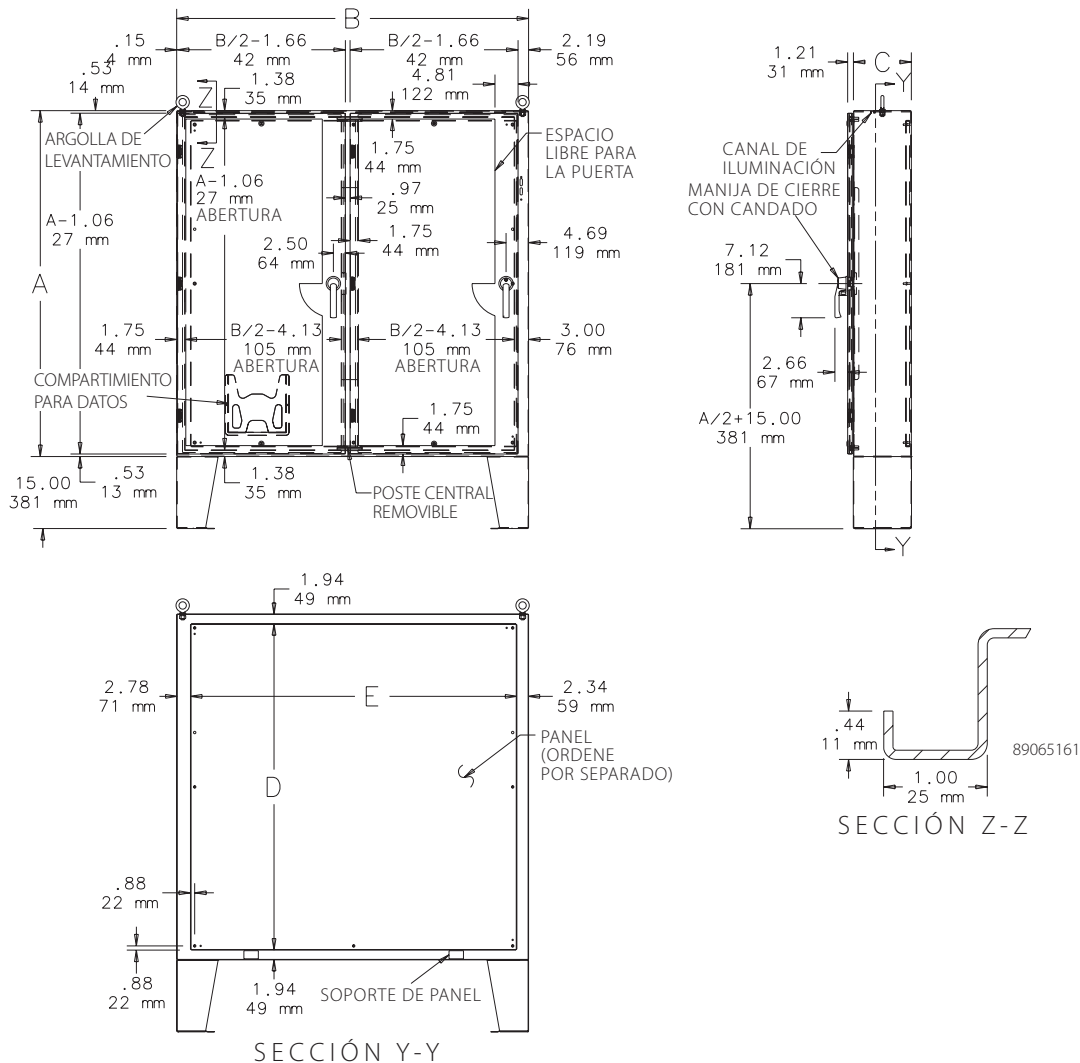
Producto estándar

Número de catálogo	AxBxC in./mm	Panel	Panel conductor	Tamaño del panel D x E in./mm	Núm. de cerrojos de cuarto de giro
A60HX4912SSLPQT	60.06 x 49.31 x 12.06 1526 x 1253 x 306	A60P48	A60P48G	56.00 x 44.00 1422 x 1118	4
A60HX4918SSLPQT	60.06 x 49.31 x 18.06 1526 x 1252 x 459	A60P48	A60P48G	56.00 x 44.00 1422 x 1118	4
A60HX6112SSLPQT	60.06 x 61.31 x 12.06 1526 x 1557 x 306	A60P60	A60P60G	56.00 x 56.00 1422 x 1422	4
A60HX6118SSLPQT	60.06 x 61.31 x 18.06 1526 x 1557 x 459	A60P60	A60P60G	56.00 x 56.00 1422 x 1422	4
A72HX6112SSLPQT	72.06 x 61.31 x 12.06 1830 x 1557 x 306	A72P60	A72P60G	68.00 x 56.00 1727 x 1422	4
A72HX6118SSLPQT	72.06 x 61.31 x 18.06 1830 x 1557 x 459	A72P60	A72P60G	68.00 x 56.00 1727 x 1422	4
A72HX7312SSLPQT	72.06 x 73.31 x 12.06 1830 x 1862 x 306	A72P72	A72P72G	68.00 x 68.00 1727 x 1727	4
A72HX7318SSLPQT	72.06 x 73.31 x 18.06 1830 x 1862 x 459	A72P72	A72P72G	68.00 x 68.00 1727 x 1727	4
A72HX7324SSLPQT	72.06 x 73.31 x 24.06 1830 x 1862 x 611	A72P72	A72P72G	68.00 x 68.00 1727 x 1727	4

Compre los paneles por separado

Todos los gabinetes de 24.12 pulg. (613 mm) y más de profundidad que utilizan varillas de conexión cortas en los modelos mencionados a continuación, deben montarse en una plataforma Hoffman con número de catálogo ADSCPA, que se compra por separado. • Dispositivos ABB Controls operados por brida • Dispositivos Eaton Cutler-Hammer C361 • Dispositivos Eaton Cutler-Hammer C371 que utilizan el mecanismo de operación C371E, F, G, K • Dispositivos General Electric tipo TDA (ver opción en el siguiente párrafo) • Dispositivos Schneider Square D clase 9422 (ver opción en el siguiente párrafo)

Es posible omitir el conjunto de plataforma si se ordenan varillas de conexión largas en lugar de cortas. • Para mecanismos de operación C371E y C371F de Eaton Cutler-Hammer, ordene la varilla de conexión con número de catálogo C371CS1. Para C371G y C371K, ordene la varilla de conexión con número de catálogo C371CS2. • Para los dispositivos General Electric, ordene la varilla de accionamiento de longitud extendida con número de catálogo TDSR • Para los dispositivos Schneider Square D, ordene varillas de operación extralargas con número de catálogo 9422-R2. Algunos dispositivos requieren dos varillas. Consulte con el fabricante para conocer el espacio ocupado en el panel al utilizar la plataforma.



ESPACIO DE MONTAJE DE INTERRUPTORES

Las dimensiones E1, F1 y G1 y K muestran el espacio que los interruptores ocuparán en el panel. Al instalar el interruptor en el gabinete, queda disponible el espacio W1 para los cables.

Consulte el capítulo "Información técnica" para conocer la medida del espacio E1 correspondiente a la altura del gabinete según los diferentes fabricantes de interruptores.

Consulte el artículo 430.10(B) del Código Eléctrico Nacional 2005 para conocer cuál es el espacio para cables que se necesita para conectar los conductores del lado de la línea al interruptor.

Verifique la aplicación para determinar si el espacio de cableado es el adecuado.

Todos los gabinetes de 24.12 pulg. (613-mm) y más profundos que utilizan varillas de conexión cortas de los siguientes fabricantes requieren un conjunto de plataforma Hoffman, número de catálogo ADSCPA, que se compra por separado.

- Dispositivos ABB Controls operados por brida
- Dispositivos Eaton Cutler-Hammer C361
- Mecanismos Eaton Cutler-Hammer C371 que utilizan el mecanismo de operación C371E, F, G, K (vea "Accesorios de gabinetes de interruptores")
- General Electric - Dispositivos tipo TDA (vea "Accesorios para gabinetes de interruptores")
- Schneider Square D® - Dispositivos clase 9422 (vea "Accesorios para gabinetes de interruptores")

Puede reemplazarse la plataforma utilizando varillas de conexión largas en lugar de cortas.

- Para mecanismos de operación C371E y C371F de Eaton Cutler-Hammer, ordene la varilla de conexión con número de catálogo C371CS1. Para C371G y C371K, ordene la varilla de conexión con número de catálogo C371CS2.
- Para dispositivos General Electric, ordene la varilla de conexión de longitud extendida, número de catálogo TDSR
- Para dispositivos Schneider Square D, ordene las varillas de operación extralargas, número de catálogo 9422-R2. Algunos dispositivos requieren dos varillas.

Consulte con el fabricante para conocer el espacio ocupado en el panel al utilizar la plataforma.

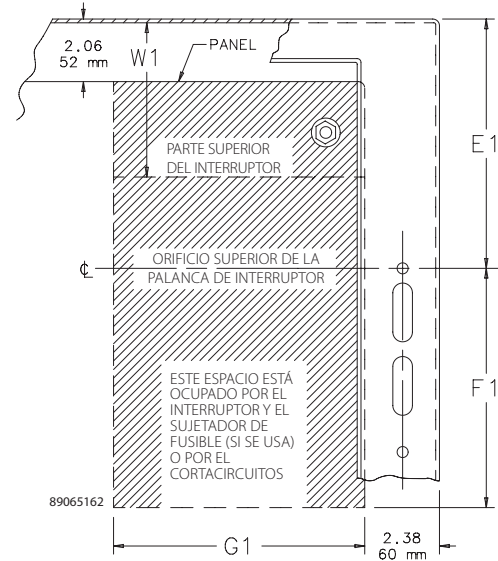
Asegúrese de utilizar el dispositivo interruptor con el tamaño de gabinete correcto.

Un conjunto completo consiste en lo siguiente:

1. Un gabinete
2. Un panel
3. Un dispositivo interruptor

Consulte el capítulo "Información técnica" de este catálogo para conocer la información de doblez de cables, y hoffmanonline.com para obtener información de fabricantes de interruptores.

No se proveen interruptores (o cortacircuitos), palancas de operación ni mecanismos de operación con el gabinete.



Consulte con el fabricante del interruptor o vea la información de pedidos de interruptores en hoffmanonline.com, bajo "Recursos técnicos", para conocer las dimensiones F1 y G1 de las distintas marcas de interruptores.

GENERALIDADES DEL CORTE PREFERIDO



APLICACIÓN

Los gabinetes que incluyen corte preferido están fabricados para utilizarse con interruptores de hasta 200A y cortacircuitos de hasta 400A, a menos que se especifique lo contrario. El corte preferido acepta las manijas de operación pequeñas cuyos orificios de montaje tienen una separación de 11.9 cm (4.688 pulg) entre sus centros. El corte preferido es estándar para gabinetes de acero dulce de montaje en pared, gabinetes modulares y una selección de gabinetes grandes de acero dulce. Todos los modelos de acero inoxidable los incluyen. Los interruptores de 400A (o mayores) y los interruptores de 600A (o mayores) necesitan el corte preferido "Grande" o "AltoAmp". Este tamaño de corte acepta las manijas de operación grandes cuyos orificios de montaje tienen una separación de 16.51 cm (6.500 pulg) entre sus centros. El corte preferido grande sólo está disponible para los Paquetes de Interruptores PROLINE-DD y los Gabinetes de soporte independiente, tipo 1.

En los gabinetes A21S, A28S4, A4S y WS2D se debe ordenar por separado un adaptador de operación para el corte preferido.

Los cortes especiales están diseñados para los siguientes componentes:

Allen-Bradley

- Interruptores del boletín 1494V con mecanismos de operación de profundidad variable de montaje en brida, y mecanismos de operación de profundidad variable de montaje en brida del boletín 1494V para cortacircuitos.

- Mecanismos de operación de cable flexible del boletín 140U para cortacircuitos de estuche moldeado 140U.
- Boletín 140G Cable flexible e interruptores automáticos de caja moldeada de profundidad variable montado en brida.
- Interruptores de operación por cable del boletín 1494C con palancas de montaje en brida.
- Palancas de montaje en brida, operadas por cable, del boletín 194RC, utilizadas con interruptores giratorios 194R IEC que cumplen con NFPA 79.

Las palancas de operación Allen-Bradley de los boletines 1494V-R1, -R2 y -W2, los interruptores Allen-Bradley del boletín 1494F y los operadores de cortacircuitos del boletín 1494D NO son compatibles con estos gabinetes.

ABB Controls Mecanismos de operación de profundidad variable de montaje en brida para interruptores y cortacircuitos. También la versión de cable para cortacircuitos.

Eaton Cutler-Hammer Mecanismos de operación tipo C361 de profundidad variable, montaje en brida, con interruptor, y mecanismos de operación tipo C371 de profundidad variable, montaje en brida, para cortacircuitos.

General Electric Palancas de brida tipo STDA y mecanismos de operación de profundidad variable para interruptores y cortacircuitos. También operadores de cable SPECTRAFLEX™ para cortacircuitos.

Siemens ITE Palancas de operación MAX FLEX® de profundidad variable, montaje en brida, para cortacircuitos.

Schneider Square D® Interruptores clase 9422 con mecanismos de operación de profundidad variable de montaje en brida o mecanismos de cable, y mecanismos de operación clase 9422 de profundidad variable de montaje en brida o mecanismos de cable para cortacircuitos.

Estos gabinetes NO son compatibles con interruptores Square D clase 9422 de montaje en soporte ni con dispositivos clase 9422TG1 o TG2.

PEDIDOS

Pida el interruptor, la palanca de operación y el mecanismo de operación por separado. Consulte la información técnica en la Guía de especificaciones Hoffman® para conocer el espacio disponible para dobleces de cable al instalar interruptores de diversos fabricantes. También puede encontrar esta información en hoffmanonline.com dentro del apartado *Guía para ordenar interruptores y el espacio disponible para dobleces de cable*. Revise los diagramas dimensionales del gabinete seleccionado para verificar que el interruptor cabrá en el mueble.