

GABINETE PARA INTERRUPTORES DE SOPORTE INDEPENDIENTE, TIPO 1



NORMAS DE LA INDUSTRIA

Homologación UL 508A; tipo 1; archivo núm. E61997
 Homologación cUL conforme a CSA C22.2 núm. 14; tipo 1; archivo núm. E61997

NEMA/EEMAC tipo 1
 IEC 60529 IP30

APLICACIÓN

Los gabinetes de interruptores de soporte independiente, tipo 1, son una forma económica de proteger el equipo eléctrico y electrónico en aplicaciones que no requieren extensa protección ambiental.

ESPECIFICACIONES

- Cuerpo y puerta de acero calibre 14; tapas traseras calibre 12
- Base de levantamiento integrada de acero calibre 10, 4 pulg. de altura
- Corte preferido modificado para interruptor
- Alturas de 60 pulg. a 84 pulg. La altura útil en el interior del gabinete es 4 pulg. menos que la altura nominal.
- Resistentes pestañas de levantamiento calibre 7
- Puertas al ras
- Cerrojo de tres puntos con manija de alta resistencia
- Manija con mecanismo de anulación de destornillador en la puerta principal
- Provisión para candado en la manija

- Los orificios perforados en la base de levantamiento permiten la fijación con pernos
- Provisión para unión en cada puerta
- Incluye postes para el montaje de paneles opcionales en pernos roscados
- Los ángulos de rack opcionales se montan en la parte superior e inferior de las bridas delanteras

ACABADO

Acabado de pintura pulverizada de poliéster gris claro RAL 7035 en el interior y exterior. Los paneles opcionales tienen acabado blanco o conductor.

ACCESORIOS

Cajón montado en ángulo de rack
 Estante de acero de montaje en rack
 Kit de ángulo de montaje en rack, estilo L
 Calentador eléctrico
 Ventiladores refrigerantes compactos

MODIFICACIÓN Y PERSONALIZACIÓN

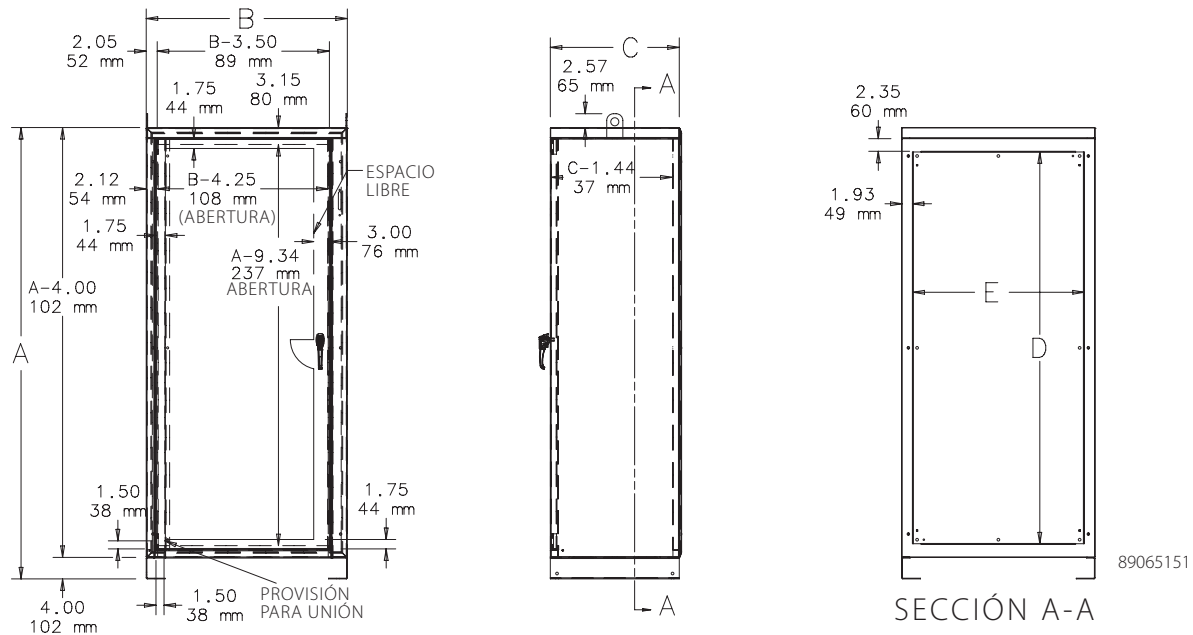
Hoffman es especialista en la modificación y personalización de productos conforme a sus especificaciones. Comuníquese con la oficina de ventas o con un distribuidor de Hoffman de su localidad para obtener toda la información.

BOLETÍN: A38D

Producto estándar **Gabinetes para interruptores grandes, de una puerta, de soporte independiente, tipo 1**

Número de catálogo	AxBxC in./mm	Panel	Panel conductor	Tamaño del panel D x E in./mm	Usar ángulo de rack
A60XN2712FSLP	60.00 x 27.00 x 12.00 1524 x 686 x 305	A49P21N	A49P21NG	49.16 x 21.50 1249 x 546	ARA6019THG
A60XN2718FSLP	60.00 x 27.00 x 18.00 1524 x 686 x 457	A49P21N	A49P21NG	49.16 x 21.50 1249 x 546	ARA6019THG
A60XN2724FSLP	60.00 x 27.00 x 24.00 1524 x 686 x 610	A49P21N	A49P21NG	49.16 x 21.50 1249 x 546	ARA6019THG
A60XN3718FSLP	60.00 x 37.50 x 18.00 1524 x 953 x 457	A49P32N	A49P32NG	49.16 x 32.00 1249 x 813	ARA6019THG
A72XN2718FSLP	72.00 x 27.00 x 18.00 1829 x 686 x 457	A61P21N	A61P21NG	61.16 x 21.50 1553 x 546	ARA7219THG
A72XN3718FSLP	72.00 x 37.50 x 18.00 1829 x 953 x 457	A61P32N	A61P32NG	61.16 x 32.00 1553 x 813	ARA7219THG
A72XN3724FSLP	72.00 x 37.50 x 24.00 1829 x 953 x 610	A61P32N	A61P32NG	61.16 x 32.00 1553 x 813	ARA7219THG
A84XN2718FSLP	84.00 x 27.00 x 18.00 2134 x 686 x 457	A73P21N	A73P21NG	73.16 x 21.50 1858 x 546	ARA8419THG
A84XN3724FSLP	84.00 x 37.50 x 24.00 2134 x 953 x 610	A73P32N	A73P32NG	73.16 x 32.00 1858 x 813	ARA8419THG

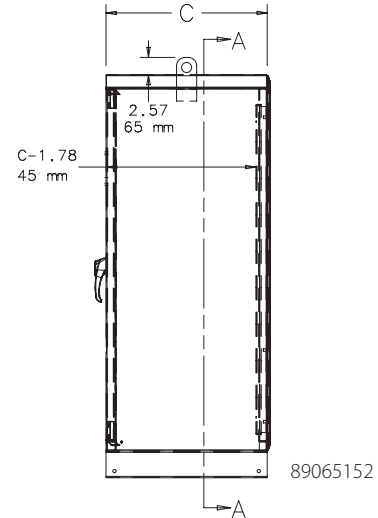
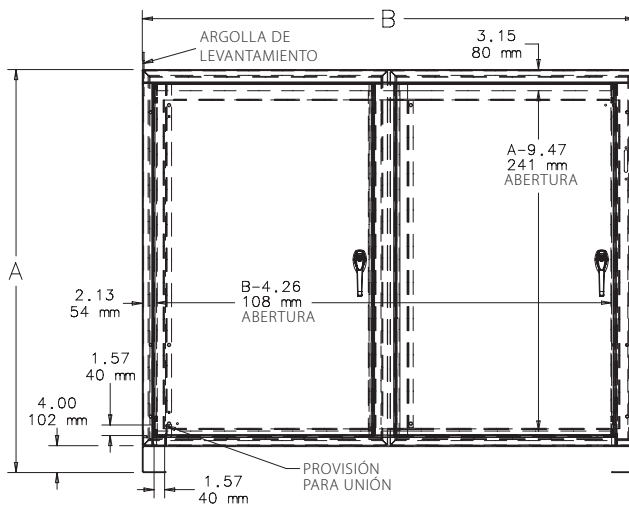
Compre los paneles por separado.



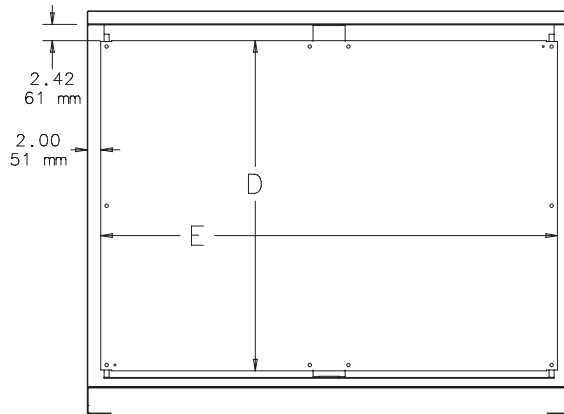
Producto estándar **Gabinets para interruptores grandes, de dos puertas, de soporte independiente, tipo 1**

Número de catálogo	AxBxC in./mm	Panel	Panel conductor	Tamaño del panel D x E in./mm	Usar ángulo de rack
A60XN5312FSLP	60.00 x 53.50 x 12.00 1524 x 1359 x 305	A49P48N	A49P48NG	49.16 x 48.00 1249 x 1219	ARA6019THG
A60XN5318FSLP	60.00 x 53.50 x 18.00 1524 x 1359 x 457	A49P48N	A49P48NG	49.16 x 48.00 1249 x 1219	ARA6019THG
A60XN7324FSLP	60.00 x 73.50 x 24.00 1524 x 1867 x 610	A49P68N	A49P68NG	49.16 x 68.00 1249 x 1727	ARA6019THG
A72XN7318FSLP	72.00 x 73.50 x 18.00 1829 x 1867 x 457	A61P68N	A61P68NG	61.16 x 68.00 1553 x 1727	ARA7219THG
A72XN7324FSLP	72.00 x 73.50 x 24.00 1829 x 1867 x 610	A61P68N	A61P68NG	61.16 x 68.00 1553 x 1727	ARA7219THG
A84XN7318FSLP	84.00 x 73.50 x 18.00 2134 x 1867 x 457	A73P68N	A73P68NG	73.16 x 68.00 1858 x 1727	ARA8419THG
A84XN7324FSLP	84.00 x 73.50 x 24.00 2134 x 1867 x 610	A73P68N	A73P68NG	73.16 x 68.00 1858 x 1727	ARA8419THG

Compre los paneles por separado.



89065152



SECCIÓN A-A

ESPACIO DE MONTAJE DE INTERRUPTORES

El interruptor está ubicado a 11.62 pulg. de la parte superior externa del gabinete. Hay espacio suficiente para el cableado al instalar el interruptor dentro del gabinete.

Consulte la sección "Información técnica" para obtener información sobre el espacio para doblar los cables.

Consulte el artículo 430.10(B) del CÓDIGO ELÉCTRICO NACIONAL 2005 para conocer cuál es el espacio para cables que se necesita para conectar los conductores del lado de la línea al interruptor. Verifique la aplicación para determinar si el espacio de cableado es el adecuado.

Consulte el diagrama "Espacio ocupado por el interruptor" para determinar si el gabinete que eligió es compatible con el interruptor que usará.

KITS DE EMPAQUES

Aplique empaques de tiras autoadhesivas para obtener una solución NEMA 1 con empaque. Cada kit contiene empaque suficiente para cualquier gabinete de una o dos puertas. Seleccione el kit según el número de puertas.

ROI ETÍN: A38P

Número de catálogo	Descripción
A38GSKT	Para gabinetes de una puerta
A38GSKT2	Para gabinetes de una puerta

GENERALIDADES DEL CORTE PREFERIDO



APLICACIÓN

Los gabinetes que incluyen corte preferido están fabricados para utilizarse con interruptores de hasta 200A y cortacircuitos de hasta 400A, a menos que se especifique lo contrario. El corte preferido acepta las manijas de operación pequeñas cuyos orificios de montaje tienen una separación de 11.9 cm (4.688 pulg) entre sus centros. El corte preferido es estándar para gabinetes de acero dulce de montaje en pared, gabinetes modulares y una selección de gabinetes grandes de acero dulce. Todos los modelos de acero inoxidable los incluyen. Los interruptores de 400A (o mayores) y los interruptores de 600A (o mayores) necesitan el corte preferido "Grande" o "AltoAmp". Este tamaño de corte acepta las manijas de operación grandes cuyos orificios de montaje tienen una separación de 16.51 cm (6.500 pulg) entre sus centros. El corte preferido grande sólo está disponible para los Paquetes de Interruptores PROLINE-DD y los Gabinetes de soporte independiente, tipo 1.

En los gabinetes A21S, A28S4, A4S y WS2D se debe ordenar por separado un adaptador de operación para el corte preferido.

Los cortes especiales están diseñados para los siguientes componentes:

Allen-Bradley

- Interruptores del boletín 1494V con mecanismos de operación de profundidad variable de montaje en brida, y mecanismos de operación de profundidad variable de montaje en brida del boletín 1494V para cortacircuitos.

- Mecanismos de operación de cable flexible del boletín 140U para cortacircuitos de estuche moldeado 140U.
- Boletín 140G Cable flexible e interruptores automáticos de caja moldeada de profundidad variable montado en brida.
- Interruptores de operación por cable del boletín 1494C con palancas de montaje en brida.
- Palancas de montaje en brida, operadas por cable, del boletín 194RC, utilizadas con interruptores giratorios 194R IEC que cumplen con NFPA 79.

Las palancas de operación Allen-Bradley de los boletines 1494V-R1, -R2 y -W2, los interruptores Allen-Bradley del boletín 1494F y los operadores de cortacircuitos del boletín 1494D NO son compatibles con estos gabinetes.

ABB Controls Mecanismos de operación de profundidad variable de montaje en brida para interruptores y cortacircuitos. También la versión de cable para cortacircuitos.

Eaton Cutler-Hammer Mecanismos de operación tipo C361 de profundidad variable, montaje en brida, con interruptor, y mecanismos de operación tipo C371 de profundidad variable, montaje en brida, para cortacircuitos.

General Electric Palancas de brida tipo STDA y mecanismos de operación de profundidad variable para interruptores y cortacircuitos. También operadores de cable SPECTRAFLEX™ para cortacircuitos.

Siemens ITE Palancas de operación MAX FLEX® de profundidad variable, montaje en brida, para cortacircuitos.

Schneider Square D® Interruptores clase 9422 con mecanismos de operación de profundidad variable de montaje en brida o mecanismos de cable, y mecanismos de operación clase 9422 de profundidad variable de montaje en brida o mecanismos de cable para cortacircuitos.
Estos gabinetes NO son compatibles con interruptores Square D clase 9422 de montaje en soporte ni con dispositivos clase 9422TG1 o TG2.

PEDIDOS

Pida el interruptor, la palanca de operación y el mecanismo de operación por separado. Consulte la información técnica en la Guía de especificaciones Hoffman® para conocer el espacio disponible para dobleces de cable al instalar interruptores de diversos fabricantes. También puede encontrar esta información en hoffmanonline.com dentro del apartado *Guía para ordenar interruptores y el espacio disponible para dobleces de cable*. Revise los diagramas dimensionales del gabinete seleccionado para verificar que el interruptor cabrá en el mueble.

Notas