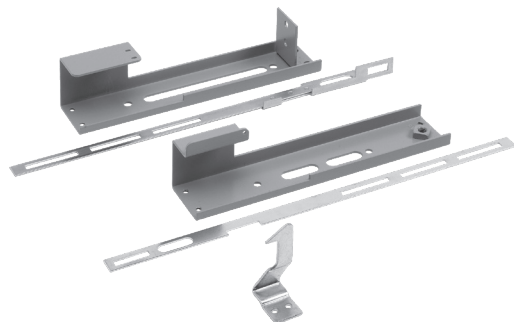
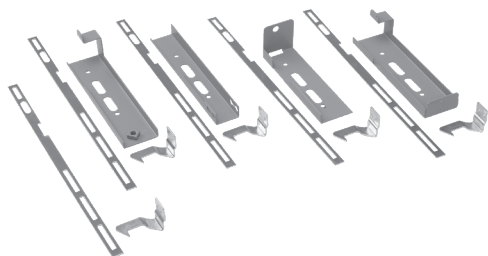


## ADAPTADORES DE OPERADORES PARA CORTES UNIVERSALES



Se usan en todos los gabinetes tipo 4 y tipo 12 para interruptores Hoffman con corte de brida universal. Se requiere un adaptador de operador para instalar un interruptor en gabinetes Hoffman de los boletines A21, A28, A34 y A4L3D que tienen corte universal. Los adaptadores de operadores tienen una placa adaptadora y los componentes adicionales necesarios para establecer el interbloqueo entre la puerta maestra y el mecanismo de operación del interruptor. Las instrucciones de instalación se proveen con cada adaptador de operador. Cada marca y tipo de interruptor requiere un adaptador de operador diferente. Asegúrese de seleccionar el adaptador de operador y el gabinete correctos para el dispositivo interruptor seleccionado.

## ADAPTADORES DE OPERADORES PARA CORTES PREFERIDOS



El interruptor 400A (o mayor) y el cortacircuito 600A (o mayor) requieren de una manija grande. El interruptor 200A (o menor) y el cortacircuito 400A (o menor) requieren una manija pequeña.

| Número de catálogo anterior | Número de catálogo nuevo | Marca y tipo de operador   |
|-----------------------------|--------------------------|--|
| A21ABA                      | ABF                      | Mecanismos Allen-Bradley de profundidad fija 1494F y 1494D   |
| A21ABVA                     | ABS                      | Mecanismos Allen-Bradley de profundidad variable 1494V; Mecanismos Allen-Bradley operados por cable 140U, 140G, 1494C y 194RC; Manija chica  |
| A21ABVA                     | ABL                      | Mecanismos Allen-Bradley de profundidad variable 1494V; Mecanismos Allen-Bradley operados por cable 140U, 140G, 1494C y 194RC; Manija grande |
| A21ITE                      | SITES                    | Siemens I-T-E Max-Flex™; Manija chica  |
| A21ITE                      | SITEL                    | Siemens I-T-E Max-Flex™; Manija grande   |
| A21ITE                      | ABBS                     | Cable ABB Controles S3-S5  |
| A21ITE                      | ABBLC                    | Cable ABB Controles S6, S7   |
| A21CHVA                     | ABBSV                    | ABB Controles de profundidad variable; Tamaño de cable S1, S2, T5  |
| A21CHVA                     | ECHV                     | Eaton Cutler-Hammer C361, C371 profundidad variable  |
| A21WHA                      | Descontinuado            | Mecanismos SM Eaton Cutler-Hammer/Westinghouse   |
| A21WHAMTA                   | WAMT                     | Mecanismos AMT y de cable flexible para cortacircuitos marco F Eaton Cutler-Hammer/Westinghouse  |
| A21WHAMTA                   | WAMTF                    | Mecanismos de cable flexible para cortacircuitos Eaton Cutler-Hammer/Westinghouse, excepto marco F   |
| A21GETDA                    | GEV                      | Mecanismos General Electric STDA de cable flexible   |
| A21GETDA                    | GEC                      | Mecanismos General Electric STDA de cable  |
| A21SDA                      | SQDV                     | Square D® Clase 9422 de profundidad variable   |
| A21SDA                      | SQDV                     | Mecanismos Square D® Clase 9422 de cable flexible  |

Se requiere un adaptador de operador para instalar un interruptor en gabinetes Hoffman de los boletines A21S, A28S4 y WS2D que tienen corte preferido. Los adaptadores de operadores tienen los componentes adicionales necesarios para establecer el interbloqueo entre la puerta maestra y el mecanismo de operación del interruptor. Las instrucciones de instalación y de perforación del panel se proveen con cada adaptador de operador.

Cada marca y tipo de interruptor requiere un adaptador de operador diferente. Asegúrese de seleccionar el adaptador de operador y el gabinete apropiados para el dispositivo interruptor que ha seleccionado.

### BOLETÍN: A28Y

| Número de catálogo | Marca y tipo de operador  |
|--------------------|---|
| APCABVA            | Allen-Bradley 1494V de profundidad variable<br>Mecanismos Allen-Bradley operados por cable 140U, 140G y 1494C |
| APCCHVA            | Eaton Cutler-Hammer C361, C371 y C371 Flex Shaft™   |
| APCGTDA            | General Electric STDA   |
| APCITE             | Siemens I-T-E Max-Flex™   |
| APCSDA             | Mecanismos Schneider Square D® de cable y profundidad variable clase 9422                                     |

## PLACAS ADAPTADORAS CIEGAS, ACERO DULCE



Se usan para cubrir cortes de brida en los gabinetes para interruptores donde no hay interruptores instalados. Esto aumenta en gran medida la

versatilidad de los gabinetes para interruptores, al permitir que también se usen como gabinetes regulares tipo 12. Si se utiliza el modelo UPB, el gabinete para interruptor puede ser usado como un gabinete regular tipo 4.

Las placas adaptadoras Hoffman están hechas de acero de calibre grueso y tienen un empaque resistente a aceite para mantener un sello a prueba de polvo y aceite. Se incluyen los componentes y las instrucciones para el montaje.

Los componentes de la puerta no se proveen con la placa adaptadora ciega. Los componentes de la puerta deben ordenarse por separado al fabricante del interruptor al utilizar gabinetes con número de catálogo A22BAP del boletín A22 o A3456BAP del boletín A25.

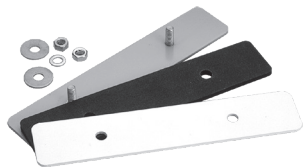
### BOLETÍN: A80

| Número de catálogo | Número de catálogo anterior | Para gabinete de acero dulce del boletín número |
|--------------------|-----------------------------|---|
| UBP                | A21BAP                      | A21, A28, A34 (cortes universales)              |
| A22BAP             | ---                         | Solo A22  |
| A3456BAP           | ---                         | A19, CW1, A25, A26 (cortes preferidos)          |

A22BAP es compatible con todos los gabinetes del boletín A22 excepto A48AB3812A2LP y A60AB3812A2LP.

A3456BAP es compatible con todos los gabinetes del boletín A25 excepto A60SA3812A24LP.

### PLACAS ADAPTADORAS CIEGAS, ACERO INOXIDABLE



Se usan para cubrir cortes de brida en los gabinetes para interruptores donde no hay interruptores instalados. Las placas adaptadoras Hoffman están hechas de acero inoxidable tipo 304 de calibre grueso y tienen un empaque resistente a aceite para mantener las cualidades de impermeabilidad al polvo y aceite del gabinete. Las placas tienen acabado cepillado núm. 4. Se incluyen los componentes e instrucciones para el montaje.

**BOLETÍN: A80**

| Número de catálogo | Para gabinetes del boletín número                    |
|--------------------|--|
| A2128BAPSS         | A19S, CWS, A21S4, A28S4 y WS2D con cortes preferidos |

### ESTABILIZADORES DE GABINETES



Ayudan a evitar lesiones de los trabajadores, al estabilizar los gabinetes de montaje en piso que no están fijados con pernos. Para instalar, deslice el estabilizador debajo de la base de piso y apriete los dos tornillos manuales. Hecho de placa de acero de 0.19 pulg. (5 mm). Acabado anaranjado brillante.

**BOLETÍN: A80**

| Número de catálogo | Descripción         |
|--------------------|---------------------|
| AENST              | Dos estabilizadores |