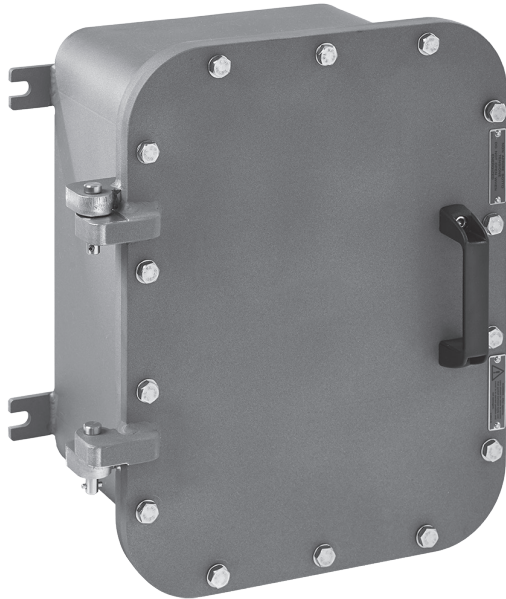


CAJAS DE CONEXIONES DE LA SERIE EJBX



ESTANDARES INDUSTRIALES

Directiva ATEX 94/9/CE
 EN 60079-0
 EN 60079-1
 EN 60079-11
 EN 60079-26
 EN 61241-0
 EN 61241-1
 EN 61241-11

Certificaciones

II 2(1) GD Ex d [ia] IIB Ex tD A21 T5/T6 IP 65/66/67
 I M2 - Ex d I Mb
 II 2GD Ex d IIB+H2 T6, T5, T4 Gb Ex tb IIIC T85°C, T100°C, T135°C Db
 IP66/67
 II 2(1)GD Ex d [ia Ga] IIB+H2 T6, T5 Gb Ex tb [ia Da] IIIC T85°C, T100°C
 Db IP66/67

CESI 00 ATEX 036U (Componente)
 CESI 01 ATEX 026 (Caja terminales)
 CESI 01 ATEX 027 (Unidades de control, mando y señalización)
 CESI 02 ATEX 073 (Unidades de interfaz)
 CESI 03 ATEX 015 (Unidad con descargadores)
 IECEx TSA 06.0011 - GOST R - BRASIL

GOST-R, INMETRO, certificaciones para Australia disponibles

APLICACION

Las cajas de conexiones de la serie EJBX son gabinetes que pueden aplicarse para la zona 1, 2, 21 o 22 con certificaciones ATEX e IECEx. Son adecuadas para entornos químicos corrosivos y extremos. Pueden utilizarse como cajas de conexiones con o sin terminales o para la instalación de equipamiento eléctrico como interruptores automáticos, señales, seccionadores, interruptores de control remoto o transformadores.

El cuerpo y la cubierta pueden perforarse y roscarse según la especificación del cliente. De conformidad con la normativa, Hoffman debe llevar a cabo la perforación.

PROPIEDADES

- Gabinete de acero inoxidable AISI 316L con pernos y tornillos de acero inoxidable para una resistencia a la corrosión superior
- El sello de silicón resistente a altas temperaturas ofrece el grado de protección IP66/67
- Abrazaderas de montaje soldadas para una fácil instalación
- Panel de montaje interno
- El cuerpo y la cubierta pueden perforarse y roscarse según las especificaciones del cliente
- Tornillos de puesta a tierra internos y externos

ACCESORIOS

- Drenos de respiración
- Ventanas en la tapa para la visualización y lectura de los instrumentos

BOLETÍN: HL5AS

Producto estándar

Número de catálogo	AxBxC pulg./mm	X pulg./mm	Y pulg./mm	Z pulg./mm	Material	Peso (lbs.)	Peso (kg)
EJBX1	12.28 x 8.35 x 7.91 312 x 212 x 201	8.66 220	4.72 120	6.39 162	Acero inoxidable 316L	75.38	34.20
EJBX3B	14.65 x 11.50 x 7.91 372 x 292 x 201	11.02 280	7.87 200	6.39 162	Acero inoxidable 316L	112.84	51.20
EJBX4	17.01 x 13.07 x 11.18 432 x 332 x 284	13.39 340	9.45 240	9.42 239	Acero inoxidable 316L	163.54	74.20
EJBX45B	22.13 x 15.04 x 9.21 562 x 382 x 234	18.11 460	11.02 280	7.45 189	Acero inoxidable 316L	212.02	96.20
EJBX5B	24.88 x 17.01 x 10.00 632 x 432 x 254	21.26 540	13.39 340	8.24 209	Acero inoxidable 316L	260.51	118.20

